

HÔTELS PARIS /BANLIEUE NORD-EST A PROXIMITE DU PARC DE LA VILLETTE



AUBERGE CITE DES SCIENCES

Coordonnées	Nb de chambres	Tarifs	Remarques groupes	Services
24 rue des Sept Arpents -1 rue J.B. Clément 93310 Le Pré Saint Gervais Métro 5 :Hoche Tel : 0148432682 Fax : 0148432411 paris.cite-des-sciences@fuaj.org	200 lits	<u>19,50 euros /pers.</u> , petit-déjeuner inclus, chambre de 4 à 6 lits, Wc et douches à l'étage	Tarifs spécial groupes à condition d'avoir la carte d'adhésion des Auberges de jeunesse (45,75 euros)	

ETAP HÔTEL PORTE DE PANTIN

Coordonnées	Nb de chambres	Tarifs	Remarques groupes	Services
96-98 Ave du Général Leclerc 93500 Pantin Tel : 08 92 68 07 19 Fax: 01 49 15 98 00 Métro	90 chambres	Chambres pour 1 à 3 personnes : 48 euros Supplément 3 euros pour la 2 ^e et 3 ^e personne = <u>17 à 18 euros/pers.</u> Petit-déjeuner : 4 euros	Pas de tarifs groupes	

ETAP HÔTEL PARIS LA VILLETTE

Coordonnées	Nb de chambres	Tarifs	Remarques groupes	Services
57-63 Avenue Jean-Jaurès 75019 Paris Tel : 08 92 68 08 91 Fax:01 42 03 44 43 Métro 5 : Porte de Pantin	292 chambres	Chambres pour 1 à 3 personnes : 52 euros Supplément 3 euros pour la 2 ^e et 3 ^e personne = <u>18 à 19 euros par pers.</u> Petit-déjeuner : 4 euros	Pas de tarifs groupes	



ABRICOTEL

Coordonnées	Nb de chambres	Tarifs	Remarques groupes	Services
15 rue Lally Tollendal 75019 Paris Tel : 01 42 08 34 49 Fax:01 42 40 83 75 abricotel@wanadoo.fr www.abricotel.fr Métro 2 et 5 : Jaurès	39 chambres	55 euros chbre individuelle 65 euros la double <u>= 32 euros par pers.</u> 7 euros le petit déjeuner	<u>Tarifs groupes à partir de 20 personnes : les contacter pour connaître les tarifs</u>	Téléviseur câblé/petit déjeuner/Réveil par téléphone



HÔTEL PARIS VILLETTE

Coordonnées	Nb de chambres	Tarifs	Remarques groupes	Services
56 rue Curial 75019 Paris Tel : 01 40 37 50 74 Fax:01 40 37 02 25 Métro 7 : Crimée	44 chambres, 88 lits	A partir de 54 euros	?	Télévision, téléphone, sèche- cheveux, réveil, terrasse privative, veilleur de nuit, petit déjeuner continental

ETAP HÔTEL PORTE D'AUBERVILLIERS

Coordonnées	Nb de chambres	Tarifs	Remarques groupes	Services
53-61 rue de la commune de Paris 93300 Aubervilliers Tel : 0892683261 Fax:0143520220 Métro	257 chambres	Chambres pour 1 à 3 personnes : 48 euros <u>= 17 à 18 euros/pers.</u> Petit-déjeuner : 4 euros	Pas de tarifs groupes	

HÔTEL DE LA COMETE



Coordonnées	Nb de chambres	Tarifs	Remarques groupes	Services
196 Blvd de la Villette 75019 Paris Tel : 01 42 08 55 88 Fax:01 42 06 26 35 Métro 5 et 2: Jaurès	38 chambres	Chambre double : de 30,49 à 39,64 euros = <u>20 euros/pers.</u> Chambre triple : 45,73 euros = <u>15,24 euros par pers.</u> Petit-déjeuner : 4,57 euros	Pas de tarifs groupes	Petit-déjeuner continental/ câble satellite, télévision

HÔTELS A ENVIRON UNE DIZAINE DE STATIONS DE METRO DE PORTE DE PANTIN OU PORTE DE LA VILLETTE



LA RESIDENCE INTERNATIONALE DE PARIS

Coordonnées	Nb de chambres	Tarifs	Remarques groupes	Services
44 Rue Louis Lumière 75020 Paris Tel : 01 40 31 45 45 Fax:01 40 31 45 67 Residence.inter@libertysurf.fr Métro 3 :Porte de Bagnolet	102 chambres, 300 lits	Chambre simple : 48,25 euros Chambre double : 65 euros = <u>32 euros/pers.</u> Chambre 3 lits : 76,35 euros	Pas de tarifs groupes	Tv et téléphonie directe

		= <u>25,45</u> euros/pers. Chambre 4 lits : 101,80 euros = <u>25.45 euros/pers</u> Petit-déjeuner et taxes inclus		
--	--	---	--	--



AUBERGE LE D'ARTAGNAN

Coordonnées	Nb de chambres	Tarifs	Remarques groupes	Services
80 rue Vitruve 75020 Paris Tel : 01 40 32 34 52 Fax:01 40 32 34 60 Paris.le- dartagnan@fuaj.org Métro 3 : Porte de Bagnolet	435 lits, 127 chambres	<u>22 euros la nuit par personne</u> , petit- déjeuner inclus	Groupes de 1 à 15 personnes/ Posséder la carte d'adhésion des auberges de jeunesse (45,75 euros)	Chambres de 2,3 et 4 lits / Un bar avec happy hour, un cinéma gratuit, 6 bornes Internet, lockers, laverie automatique

CENTRE D'HERBERGEMENT LOUIS LUMIERE

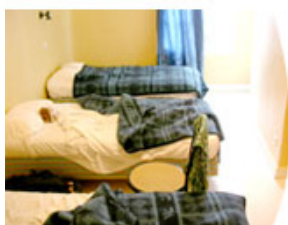
Coordonnées	Nb de chambres	Tarifs	Remarques groupes	Services
46 rue Louis Lumière 75020 Paris Tel : 01 43 61 24 51 hebergloislumiere@laligue.org Métro 3 : Porte de Bagnolet	68 lits	Tarifs groupes : <u>17 euros par personne</u> , petit- déjeuner et taxe incl. Chambres de 2 à 8 lits	Tarifs groupes à partir de 9 personnes : faire une demande écrite par fax ou mail	Sanitaires à l'étage



LE VILLAGE HOSTEL MONTMARTRE

Coordonnées	Nb de chambres	Tarifs	Remarques groupes	Services
20 rue d'Orsel 75018 Paris Tel : 01 42 64 22 02	60 lits	Chambre double : <u>30 euros par personne</u>	Pas de tarifs groupes	

Fax:01 42 64 22 04 bonjour@villagehostel.fr Métro 2 : Anvers		Chambre triple : <u>27 euros par pers</u> Chambre multiple : <u>24 euros</u> <u>par pers</u> Petit déjeuner inclus		
--	--	--	--	--

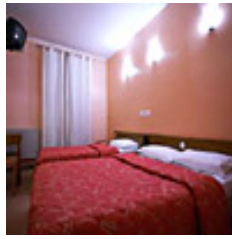


LE STADIUM HOSTEL

Coordonnées	Nb de chambres	Tarifs	Remarques groupes	Services
63 Rue de la Chapelle 75018 Paris Tel : 01 40 34 40 34 Fax:01 40 34 06 64 contact@stadium- hostel.com Métro 12 : Porte de la Chapelle		Dortoir 6 personnes : <u>18,50</u> euros par personne Dortoir 2/3 pers : <u>20,50 euros par pers</u> Dortoir double et salle de bain : <u>23</u> euros /pers. Petit-déjeuner et douche inclus		Vente de soft drinks, coffre fort, bagagerie, borne Internet, téléphone

HIPOTEL PARIS ATLAS

Coordonnées	Nb de chambres	Tarifs	Remarques groupes	Services
12 rue Atlas 75019 Paris Tel : 01 42 08 50 12 Fax:01 42 40 19 12 www.hipotel.fr Métro 2 : Belleville		35 euros la chambre double avec 2 lits séparés, douche et toilette sur le palier <u>=17,5 euros /pers.</u> 49 euros la chambre avec 2 lits séparés, douche et toilette dans la chambre <u>= 25 euros /pers.</u>	Pas de tarifs groupes, seulement 5 ou 8 chambres laissées à la réservation	



HOTEL DE BELLEVUE

Coordonnées	Nb de chambres	Tarifs	Remarques groupes	Services
67 Rue Philippe de Girard 75018 Paris Métro 2 : La Chapelle ou 12 : Marx Dormoy	38 chambres	Chambre double avec douche : 60 euros = <u>30 euros/pers.</u> Chambre à 2 lits avec douche : 70 euros = <u>35 euros/pers.</u> Chambre triple avec douche : 85 euros = <u>29 euros/pers.</u>		Wifi, blanchisserie, service fax, salon, location de voiture, vente de boissons fraîches, Tv, téléphone direct



HÔTEL COMFORT GARE DE L'EST

Coordonnées	Nb de chambres	Tarifs	Remarques groupes	Services
31 boulevard de Strasbourg 75010 Paris Tel : 01 47 70 25 00 Métro 4 : Strasbourg Saint Denis	57	Chambre double : min 79 euros à 89 euros = <u>40 euros /pers.</u>	Tarifs groupes à négocier directement avec eux	Téléphone direct, connecteur informatique, canal + et satellite



HÔTEL LA PERDRIX ROUGE

Coordonnées	Nb de chambres	Tarifs	Remarques groupes	Services
5 Rue Lassus	30 chambres	Chambre simple :		Canal +, lit enfant,

75019 Paris Tel : 01 42 06 09 53 Fax:01 42 06 88 70 Métro 11 : Jourdain		55 euros Chambre double : 61 à 65 euros = <u>32 euros/pers.</u> Chambre triple : 85 euros = <u>29 euros /pers.</u> Petit-déjeuner, buffet à volonté : 7,50 euros		réveil, sèche- cheveux, satellite, mini-bar, téléphonie directe, espace Internet gratuit,
--	--	---	--	--

HÔTELS A PLUS D' UNE QUINZAINE DE STATIONS DE METRO DE PORTE DE PANTIN OU PORTE DE LA VILLETTE

AUBERGE INTERNATIONALE DES JEUNES STE MARGUERITE



Coordonnées	Nb de chambres	Tarifs	Remarques groupes	Services
10 Rue Trousseau 75011 Paris Tel : 01 47 00 62 00 Fax:01 47 00 33 16 Métro 8 : Ledru Rollin	190 chambres	<u>15 euros par personne</u> , chambre 3,4,6 lits avec douche à l'étage Petit-déjeuner inclus	Pas de tarifs groupes	

MAISON INTERNATIONALE DES JEUNES POUR LA CULTURE ET POUR LA PAIX



Coordonnées	Nb de chambres	Tarifs	Remarques groupes	Services
4 rue Titon 75011 Paris Tel : 01 43 71 99 21 Fax:01 43 71 78 58 Métro 8 : Faidherbe Chaligny	234 lits	<u>17 euros par personne</u> , dortoir 4 à 8 personne, avec lavabo Wc et douche à l'étage	Pas de tarifs groupes	



BLUE PLANET HOSTEL

Coordonnées	Nb de chambres	Tarifs	Remarques groupes	Services
5 Rue Hector Malot 75012 Paris Tel : 01 43 42 06 18 Fax:01 43 42 09 89 contact@blueplanethostel.com www.blueplanet.fr Métro 1, 14: Gare de Lyon	91 lits	<u>21 à 23 euros par pers, petit déjeuner inclus</u>	Pas de tarifs groupes/ Age limite : 25 ans	Tv vidéo sur grand écran

CENTRE INTERNATIONAL DE SEJOUR DE PARIS MAURICE RAVEL



Coordonnées	Nb de chambres	Tarifs	Remarques groupes	Services
6 avenue Maurice Ravel 75012 Paris Tel : 01 44 75 60 06 www.cisp.asso.fr Métro 1 : Porte de Vincennes	300 lits	Chambres 8 lits superposés : <u>18,50 par personne</u> Chambre 2 à 4 lits superposés : <u>22,50 euros par pers</u> Chambre individuelle : <u>25 euros</u> Douches et wc à l'étage Petit déjeuner et taxe inclus Accompagnateurs logés en chambre ind ou double	Pas de tarifs groupes	